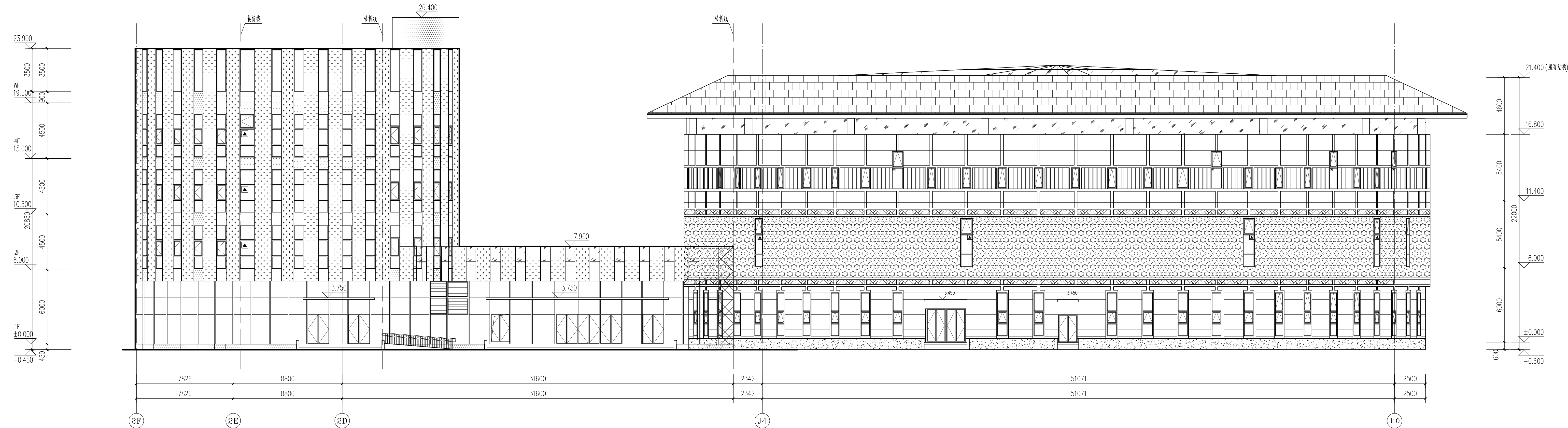
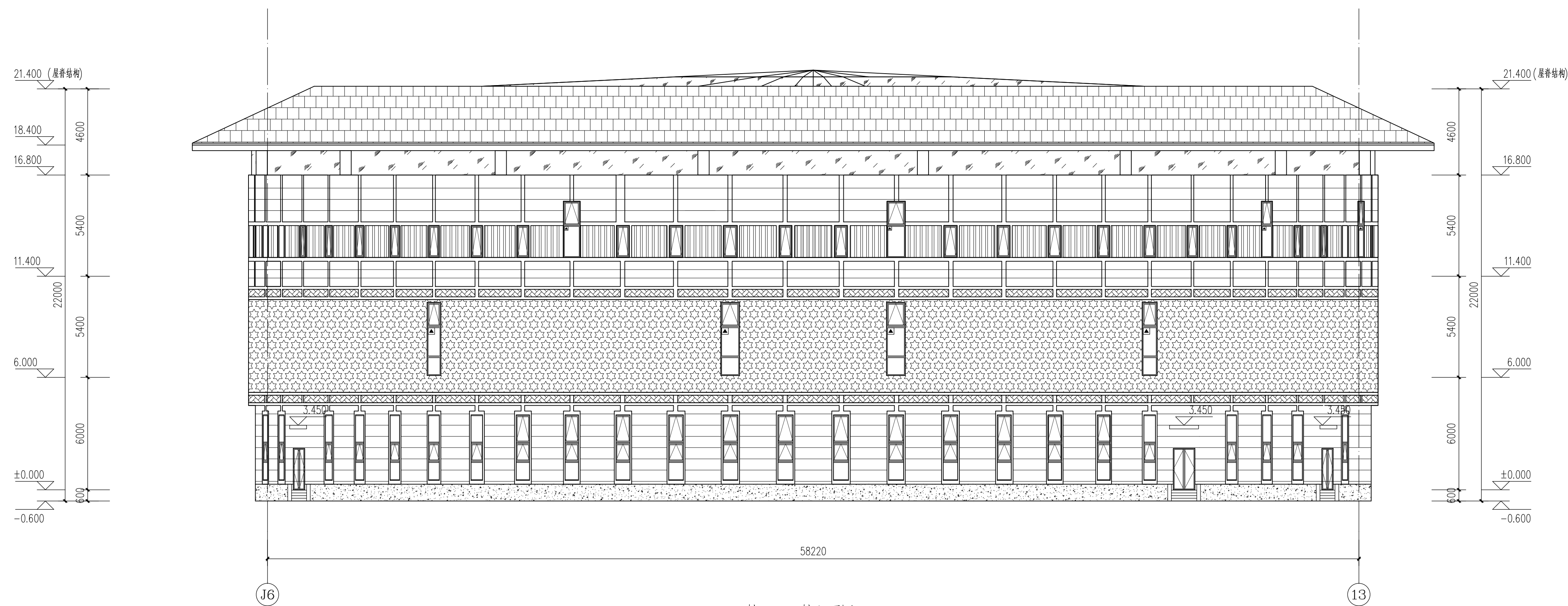


1-1 剖面图 1:150



2F 轴~J10 轴立面图 1:150



J8 轴~J13 轴立面图 1:150

| 材料编号 | 材料名称   | 图例 | 备注 | 材料编号 | 材料名称 | 图例 | 备注 |
|------|--------|----|----|------|------|----|----|
| 1    | 古铜色质石漆 |    |    | 7    | 主体石漆 |    |    |
| 2    | 深咖色质石漆 |    |    | 8    | 花岗岩  |    |    |
| 3    | 深咖色饰板  |    |    | 9    | 深咖石材 |    |    |
| 4    | 深咖石材   |    |    | 10   | 深咖幕墙 |    |    |
| 5    | 铝合金窗百叶 |    |    | 11   | 黄咖石材 |    |    |
| 6    | 消防疏散门  |    |    |      |      |    |    |



**徐辉设计股份有限公司**  
XU HUI DESIGN CO., LTD.

建筑工程: 甲级 证书编号: A141014042  
城乡规划: 乙级 证书编号: (待) 城规编152010



中国 郑州市郑东新区和顺街4号A座  
电话: 0371-65666666 45336767  
邮箱: xuhui@163.com  
网址: www.xuhui163.com

|      |                    |
|------|--------------------|
| 业 主  | 郑州新东置业有限公司         |
| 项目名称 | 郑东新区客属文化中心纪念馆改扩建工程 |
| 子项名称 | 纪念馆                |
| 设计阶段 | 报建图                |
| 设计号  | 2023-002           |
| 合同号  | 20231013069        |
| 归档号  | 23290-01           |
| 当前版本 | 第 1 版 第 次修改        |

|       |       |
|-------|-------|
| 方案/日期 | 审批/日期 |
| 修改/日期 | 修改/日期 |
| 结构/日期 | 电气/日期 |

|       |     |     |
|-------|-----|-----|
| 审 定   | 修 审 | 修 审 |
| 审 核   | 审 核 | 审 核 |
| 项目负责人 | 赵新峰 | 陈亮宇 |
| 专业负责人 | 陈亮宇 | 陈亮宇 |
| 校 对   | 王娜  | 王娜  |
| 设计制图  | 马鹏飞 | 马鹏飞 |
| 出图专用章 |     |     |

执业专用章

图纸名称

1-1剖面图 2F轴~J10轴立面图 J8轴~J13轴立面图

|      |       |      |         |
|------|-------|------|---------|
| 设计专业 | 建筑    | 图 号  | 10      |
| 比 例  | 1:150 | 出图日期 | 2023.12 |